

/ 왕궁리유적 사적

왕궁리유적은 1989년부터 현재까지 실시한 발굴 조사 결과 백제 말기 궁성으로 조성되어 일정 기간 사용한 후 왕궁의 중요 건물을 헐어내고 그 자리에 사찰을 조성한 것으로 확인되었습니다.

고대 동아시아 왕궁 구조의 모범을 보여주는 왕궁리유적은 외곽 담장과 내부시설이 잘 보존되어 있어 왕궁의 생활 공간을 확인할 수 있습니다. 왕궁의 남측 절반은 의례와 의식, 정무, 생활을 위한 건물을 동·서방향 4개의 석축으로 공간을 나누어 배치하였으며, 북측 절반은 왕궁 내 휴식을 위한 공간인 정원과 후원 그리고 당시 최고의 귀중품인 금과 유리를 생산하던 공방과 백제의 과학기술이 적용된 화장실 유적이 위치하고 있습니다.

/ 유네스코 세계유산 백제역사유적지구

475년부터 660년까지 백제 후기의 고유한 문화·종교·예술미를 보여주는 백제역사유적지구는 익산 왕궁리유적, 미륵사지를 비롯하여 공주 공산성, 무령왕릉과 왕릉원 그리고 부여 관북리유적과 부소산성, 왕릉원, 정림사지, 나성으로 구성되어 있습니다.

백제역사유적지구는 한국·중국·일본 등 동아시아 고대 왕국들 사이의 상호교류 역사를 잘 보여준다는 점과 백제의 내세관·종교·건축기술·예술미를 보여주는 특출한 증거라는 평가를 받아 2015년 세계유산에 등재되었습니다.



① 관람안내

관람시간 : 화요일-일요일 / 오전 9시 ~ 오후 6시

관람료 : 무료

휴관일 : 매주 월요일, 매년 1월 1일

※ 단, 월요일이 공휴일인 경우 개관하고 다음 평일에 휴관

① 오시는 길

시내버스 : 익산역, 터미널에서 65번, 65-1번
(40분~50분 소요)

기차 : KTX-SRT 익산역 하차 → 시내버스 이용

고속버스 : 익산 터미널 하차 → 시내버스 이용

승용차 : 호남고속도로 익산IC에서 10분 소요



백제왕궁박물관 BAEKJE ROYAL PALACE MUSEUM

전북 익산시 왕궁면 궁성로 666

전화 : 063-859-4632, 4795

팩스 : 063-859-4639

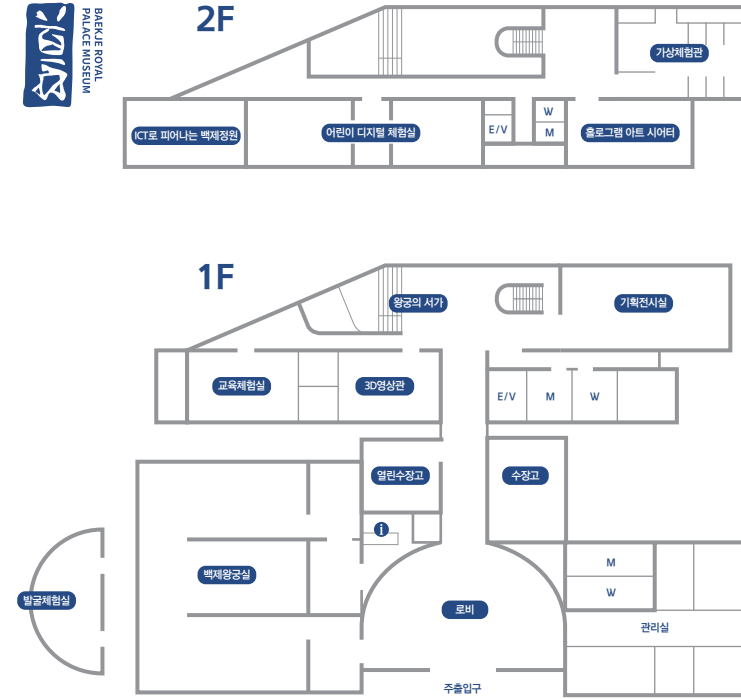
홈페이지 : www.iksan.go.kr/wg/index.iksan

제작 : 2022. 7. 백제왕궁박물관 이은석



백제왕궁박물관

백제왕궁박물관 BAEKJE ROYAL PALACE MUSEUM



백제왕궁박물관은 왕궁리유적의 중요성이 부각되면서 출토된 문화유산을 효율적으로 보존·전시하고 교육자료로 활용하기 위해 2008년 왕궁리유적전시관으로 처음 문을 열었습니다.

또한 2015년 7월 8일 고대 동아시아 왕궁의 구조와 모범을 보여주는 왕궁리유적은 유네스코 세계유산 백제역사유적지구로 등재되면서 박물관의 중요성이 부각되었습니다.

세계유산 보존 관리 사업의 일환으로 2020년 8월부터 노후화된 왕궁리유적전시관의 리모델링 및 ICT체험관의 증축이 진행되었고, 백제왕궁을 보다 쉽게 알리기 위하여 2021년 10월 15일 백제왕궁 박물관으로 명칭을 변경하게 되었습니다. 그리고 2022년 박물관과 ICT기술을 접목하여 새 단장을 마치고 새롭게 증축 개관하였습니다.



/ 백제왕궁실



백제왕궁실은 무왕이 펼친 백제 중흥의 꿈을 만날 수 있는 공간입니다. 1,400년 전 백제인의 숨결이 담긴 유물과 첨단 디지털 기술로 되살아난 왕궁의 모습을 통해 익산에서 꽃 피웠던 백제의 꿈과 마주하는 시간이 되시길 바랍니다.

01 백제왕도 익산



백제 무왕 관련 유적과 기록을 통해 백제왕도 익산의 모습을 살펴볼 수 있습니다.



'수부' 首府 도장을 찍은 기와
백제 / 익산 왕궁리유적

02 왕궁의 건축



왕궁 건설에 적용된 백제인의 뛰어난 건축·토목기술을 살펴 볼 수 있는 공간입니다.



동서 축대 1(모형)



성토층(모형)

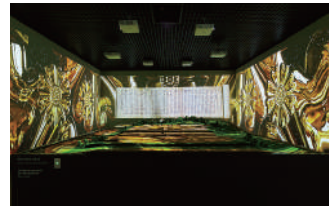
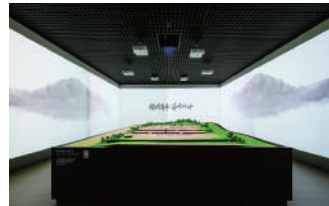


궁장(궁궐 담장) (모형/1/4축소)

03 왕궁의 구조

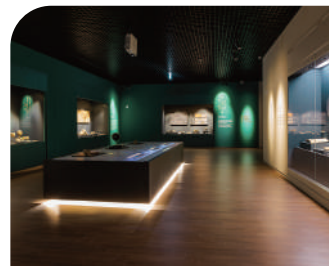


첨단 디지털 기술이 적용된 몰입감 있는 영상을 통해 무왕의 꿈과 만날 수 있는 코너입니다.



04 왕궁의 생활 문화

왕궁리유적에서 출토된 유물을 통해 왕궁의 생활문화를 살펴볼 수 있습니다.



변기 모양 토기
백제 / 익산 왕궁리유적



조경석(어린이석)
백제 / 익산 왕궁리유적



도가니
백제 / 익산 왕궁리유적



등잔
백제 / 익산 왕궁리유적

05 왕궁에서 사찰로



백제 말기 이후 왕궁은 사찰로 변하게 됩니다. 사찰 이름을 새긴 기와를 통해 사찰의 존재를 알 수 있습니다. 또한 홀로그램을 통해 석탑에서 출토된 사리함과 유리병을 입체적으로 살펴볼 수 있습니다.



'왕궁사' 王宮寺 글자를 새긴 기와
통일신라 / 익산 왕궁리유적



'대관사' 大官寺 도장을 찍은 기와
통일신라 / 익산왕궁리유적



'관사' 官宮寺 도장을 찍은 기와
통일신라 / 익산 왕궁리유적